

OMEGA 900/700

DESCRIZIONE: DESCRIPTION

Sistema di blocco di copertura destinato a serrature a chiodo (Tipo OMEGA). Protegge la serratura coprendola e nascondendola agli occhi dei malintenzionati. Aumenta la resistenza agli attacchi violenti e previene qualsiasi tentativo di manipolazione alla serratura sottostante.

Possibilità di unificazione dei codici e masterizzazioni in multilivello con chiavi protette a duplicazione controllata.

Cover locking system for nail locks (OMEGA type). Protects the lock by covering it and hiding it in the eyes of thieves. Increases resistance to violent attacks and prevents any manipulation attempts to the lock below.

Possibility of unification of the codes and multi-level mastering with keys protected with controlled duplication

MATERIALE: MATERIAL

ESTERNO: Acciaio Inox AISI 303. AVP + C40 carbonitrurato (HRC 59-63)

INTERNO: Magneti permanenti indotti in carica per saturazione (Nd35)

EXTERNAL: Stainless steel AISI 303. AVP + C40 carbonitrided (HRC 59-63)

INTERNAL: Permanent magnets induced in saturation charge (Nd35)

PRESTAZIONI: PERFORMANCES

Adatto per interni. Angolo di rotazione: 360°. Combinazioni disponibili: 1.024 (Mod 700); 4.096 (Mod 900).

Chiave a codice di prossimità magnetica. Possibili impianti di unificazione e masterizzazione.

Suitable for interiors. Rotation angle: 360°. Available combinations: 1.024 (Mod 700); 4.096 (Mod 900).

Magnetic proximity code key. Possibility of unification and burning plants.

CERTIFICAZIONI: CERTIFICATION

Brevetti Nazionali (Italia): BREV. N° 85511; BREV. N° 133050; N° 1360232

Brevetti Internazionali: USA: US 9,273,494 B2; US 7,621,161 B2; US 9,428,939 B2 RUSSIA: N° 2416704; N° 2562034; N° 2601938

Registrazioni Design: EU: N° 2567048; N° 1861568 MOD EU: N° 001948233

Registrazione Marchi: REG. N° 782924; REG. N° 1028622; REG. N° 994457 N° RM2011C005662

National Patents (Italy): BREV. N° 85511; BREV. N° 133050; N° 1360232

International Patents: USA: US 9,273,494 B2; US 7,621,161 B2; US 9,428,939 B2 RUSSIA: N° 2416704; N° 2562034; N° 2601938

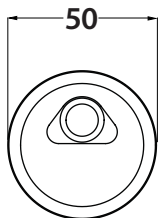
Design registrations: EU: N° 2567048; N° 1861568 MOD EU: N° 001948233

Trademarks Registration: REG. N° 782924; REG. N° 1028622; REG. N° 994457 N° RM2011C005662

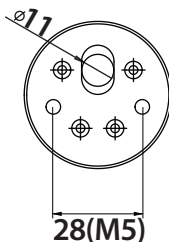
INSTALLAZIONE E USO: INSTALLATION AND USE

MISURE DI INGOMBRO (mm): OVERALL DIMENSIONS (mm)

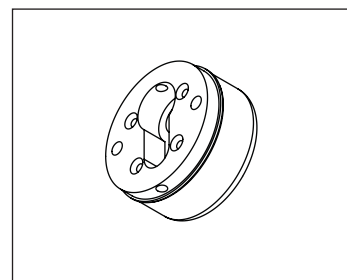
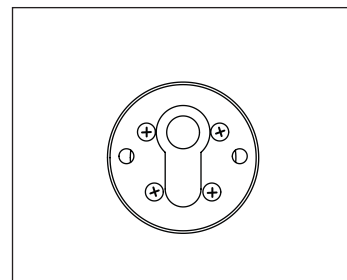
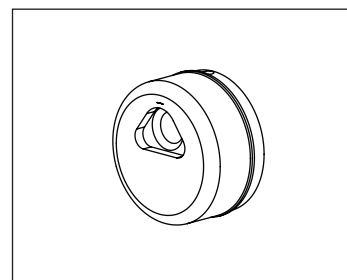
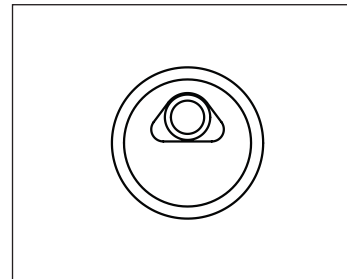
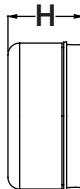
Vista Fronte Front View



Vista Retro Back View



Vista Lato Side View



H misure measure

mm	Mod. "A" = 25
	Mod. "B" = 20

Peso Weight

g	250
---	-----

FINITURE SUPERFICIALI: FINISHING:



ORO GOLD



CROMO CHROME



BRONZO BRONZE

